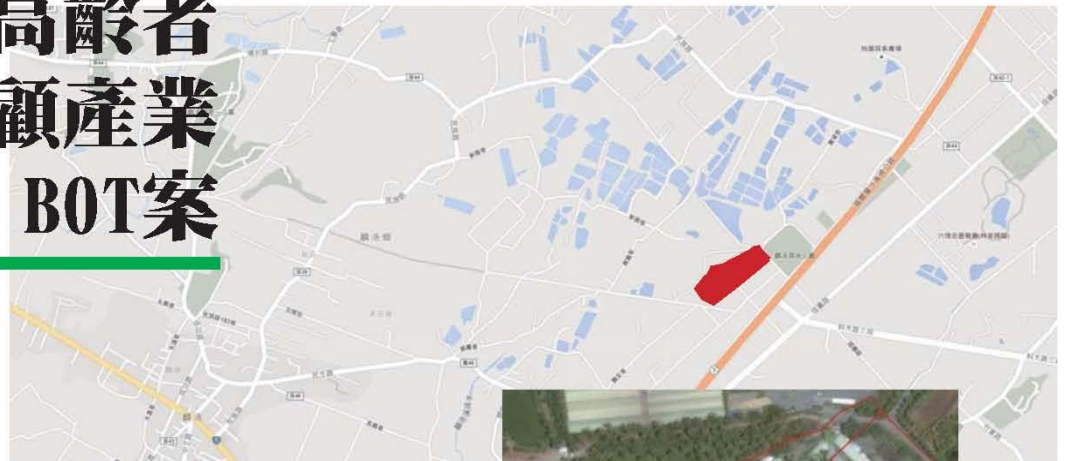


屏東縣高齡者 多元照顧產業 BOT案



一、基本資料：

面積：3.74公頃

屏東縣麟洛鄉農場段0941、1150、1156、1157地號

使用分區：一般農業區

用地類別：特定目的事業用地

交通：屏東市信義路接省道臺1線，南往內埔、墾丁公園，北往鳳山區、高雄市；
國道3號設置有麟洛交流道，可在屏東運動公園前，銜接台1線，至園區僅3分鐘



二、開發項目說明：

1. 規劃結合社福、醫療、觀光、教學等特色資源，提供『人性化』與『個別化』照顧服務模式。
2. 培植與發展具在地特色之社區式銀髮族服務模式。
吸引不同年齡層之專業或志願服務人力投入，進而發展出更多具創意照顧服務方案。
3. 創造在地就業機會，帶動發展整體照顧服務產業。

三、計畫定位說明：

核心價值：打造多元化、多世代、多層級的長青產業園區。

規劃主軸1：建立長期照顧產業園區。

規劃主軸2：以專屬老人需求之飯店式管理住宿區、長青餐廳、運動休閒設施、遊憩區以及教學空間等設施，吸引高齡者前來體驗、使用進而接受、定居於此。

四、初步規劃構想：

